

Задачи для начинающих (школьники до 8 класса, любые начинающие).

Задача 1 «Названия в картинках».

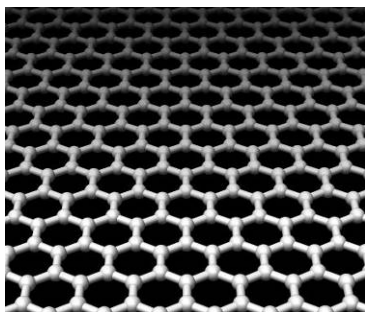
I) В последнее время появилось множество слов с приставкой *нано*. Имеют ли они смысл или просто выдуманы шутниками? Пожалуйста, разберитесь. Выберите из списка слова, которые действительно имеют отношение к нанотехнологиям, и коротко объясните значение каждого из них (**5 баллов**).

Нанолуковица, нанопуговица, нанотрубка, наносу, нанорога, нанокопыта, наномобиль, нановелосипед, нанофаза, наноколокол, наноаколка, нанопроволока, нановеревка, нанозвон.

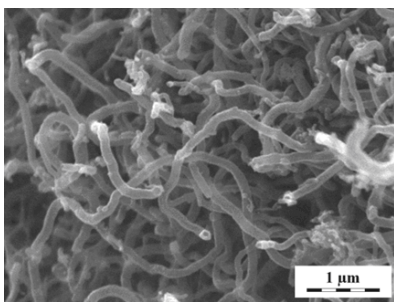
II) Широкое применение углеродных наноматериалов – дело будущего. Однако, уже сегодня реализуются или активно обсуждаются несколько проектов, в которых используются углеродные *нано*. Перед вами две группы картинок. На картинках первой группы изображены углеродные наноматериалы. Картинки второй группы имеют отношение к возможным применениям этих веществ на практике.

- 1) Для каждой картинке из первой группы подберите пару во второй группе. (**2 балла**)
Одной картинке первой группы могут соответствовать несколько картинок во второй и наоборот.
- 2) Объясните свой выбор. Напишите, что вы знаете о каждом из проектов. (**3 балла**)

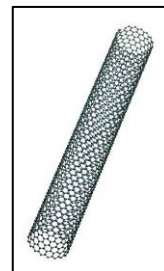
Первая группа.



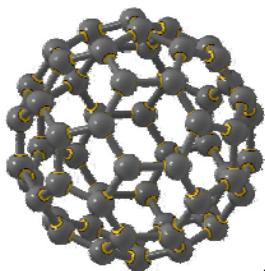
(1)



(2)

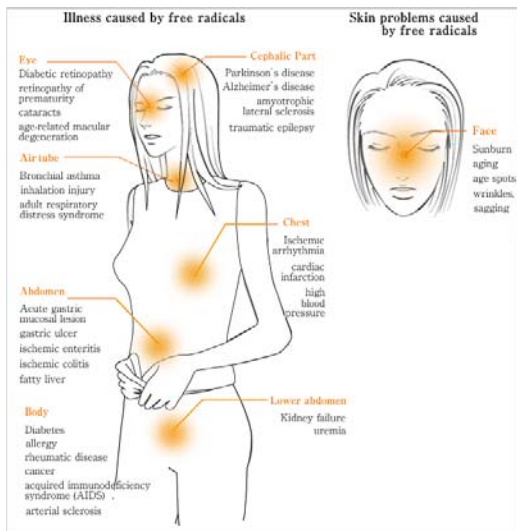


(3)

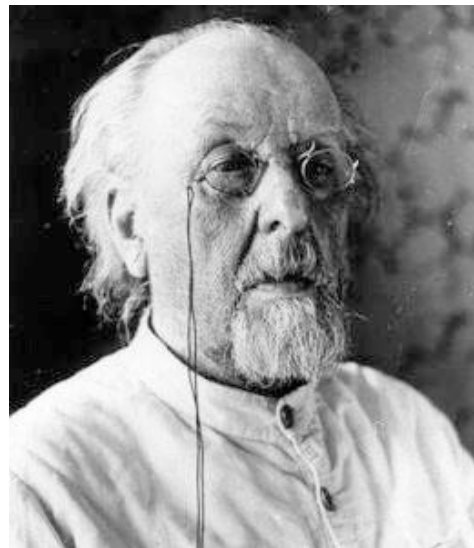


(4)

Вторая группа.



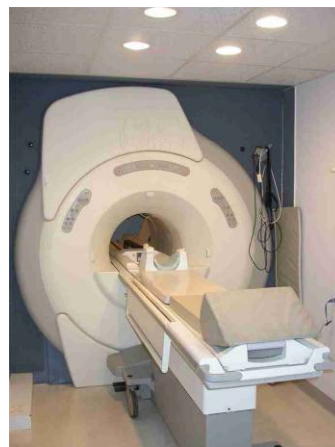
(1)



(2)



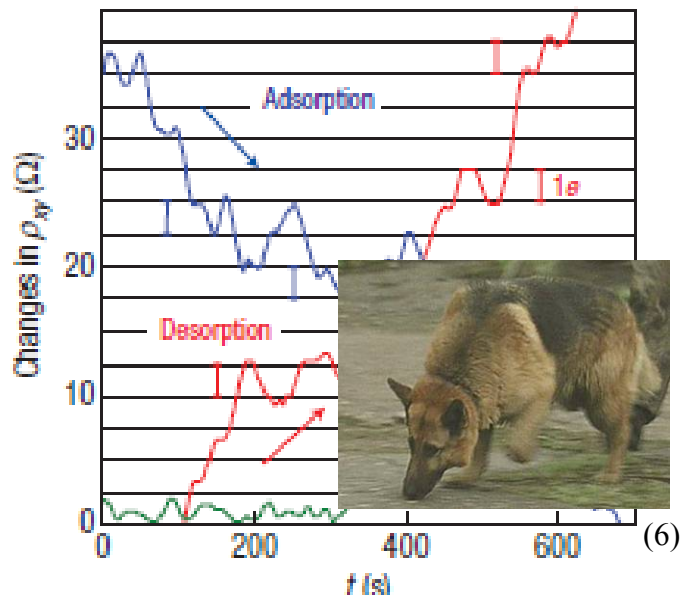
(3)



(4)



(5)



(6)

Примечания:

1. Задача решается в рамках простых знаний и здравого смысла
2. Вопросы можно задать в специальном разделе форума <http://www.nanometer.ru/forum/viewforum.php?f=19> или найти ответ самостоятельно (в том числе изучив доступные Вам Лекции на сайте Олимпиады <http://www.nanometer.ru/lectures.html?UP=156195>)
3. Решение оформляется и отсылается только в электронном виде, как описано в инструкциях к работе с задачами и решениями заочного теоретического тура, приведенных в разделе «Олимпиада» http://www.nanometer.ru/olymp2_o4.html
4. Подписывать решения не надо, Ваша фамилия, имя и отчество будут зашифрованы при проверке, идентификация для системы проверки производится по логину и паролю, который Вы вводите при входе на сайт Олимпиады www.nanometer.ru в качестве участника (этот пароль Вы задавали при регистрации и заполнении анкеты участника).